

La idea és doble

Per una banda, donar a conèixer i poder gaudir de les esglésies romàniques poc conegudes i de gran vàlua que hi ha repartides arreu de la comarca del Bages. Construccions difícils de visitar, que són una part molt important del nostre patrimoni.

Per altra banda, gaudir i experimentar les emocions de la música, amb músiques adients per aquests espais. Músiques diverses i de qualitat, amb un denominador comú; les seves propietats espirituals, devocionals o místiques.

Cal remarcar que hem escollit temples aïllats i poc coneguts, de gran bellesa i amb un enorme valor patrimonial, on abans de cada concert, s'hi farà una visita guiada amb una explicació històrica i arquitectònica.

En definitiva, amb aquesta iniciativa volem crear un bon motiu per donar a conèixer el romànic del Bages i també la música devocional o de contemplació. La música de després del silenci.



Organitza:



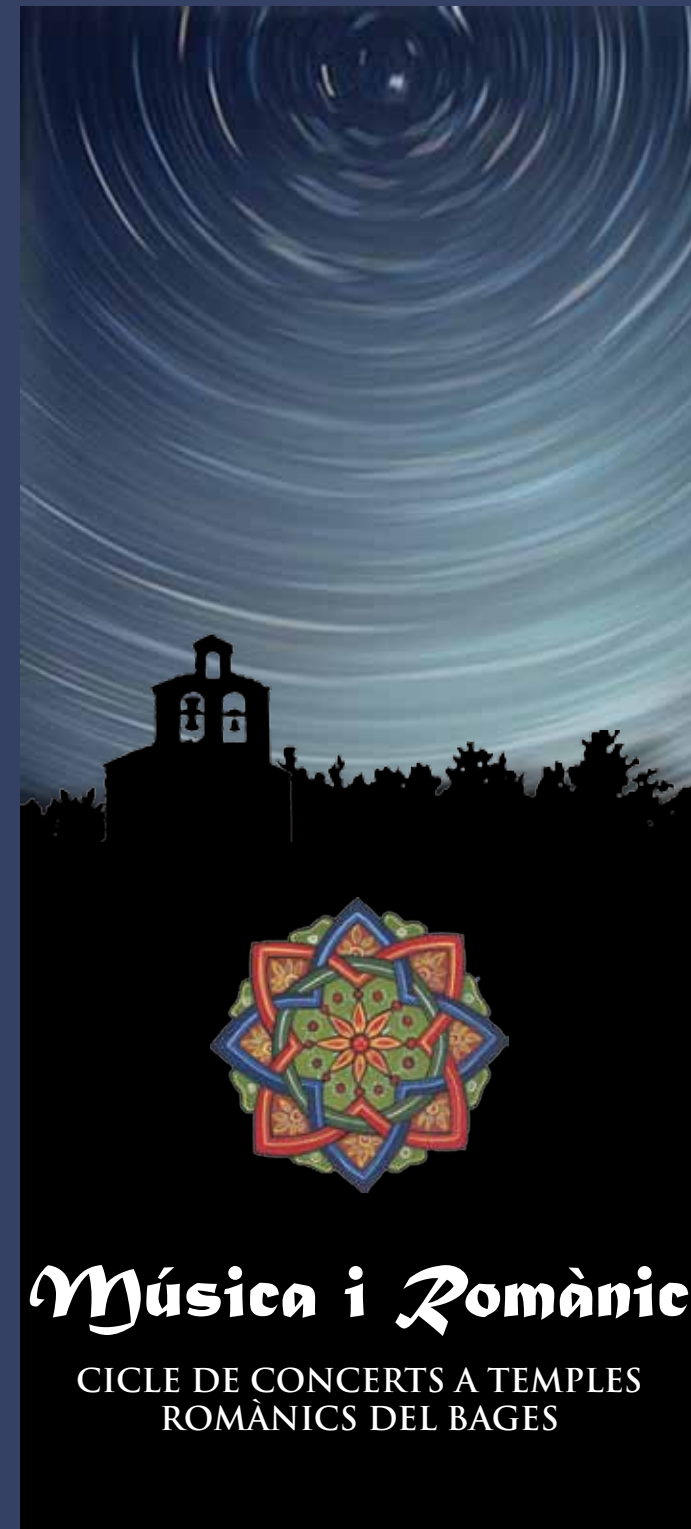
Col·laboren:



Diputació Barcelona | Àrea de Cultura



Agraïments a la parròquia de la Seu, a la de St.Cugat del Racó, St. Julià de Coaner i St.Pere de Castellfollit. També a www.pergaminum.com



Música i Romànic

CICLE DE CONCERTS A TEMPLES ROMÀNICS DEL BAGES



Dissabte 8 de maig, 20:00 h.

La Basílica de Santa Maria de Manresa (la Seu) és un dels exemples més representatius del gòtic català. La Seu és l'edifici més emblemàtic de Manresa, un temple que es va començar a construir fa gairebé 700 anys damunt l'anterior temple romànic que va quedar petit i del qual encara hi trobem algunes restes. Una d'elles és el portal de Santa Maria, del s.XII que dona accés al claustre. A continuació es troben les dependències que desobren l'antic claustre romànic del segle XI, espai on tindrà lloc el concert.

Visita guiada a càrrec de Francesc Gasol (historiador i geògraf)

Shiam Sunder. Ragues devocionals
(Música clàssica de l'Índia)

El sistema de les Ragues de la música de l'Índia perdura des de fa més de 2500 anys. Les arrels de la música clàssica de l'Índia són religioses i trobem el seu origen en els himnes vèdics dels temples hindús.

Shiam Sunder és un gran mestre d'aquest art mil·lenari, explotant les emocions d'aquestes composicions melòdiques a través del bansuri, flauta travessera de bambú.

Preu de l'entrada: 10 €



Diuenge 23 de Maig. 18:30 h.

Sant Cugat del Racó és el monument més destacat del municipi de Navàs. És una església romànica del segle XI que està molt ben conservada. Situada en un turó enlairat prop del poble de Castelladral té una vista esplèndida en un entorn natural idíl·lic.

Per arribar-hi cal prendre una desviació de la carretera C-16, l'Eix del Llobregat, immediatament abans d'entrar al nucli de Navàs. Cal anar en direcció El Mujal i continuar en direcció cap a Sant Cugat del Racó.

Visita guiada a càrrec de Montserrat Barniol (Historiadora d'Art)

Quartet d'cor (d)

Aquest quartet de corda va néixer el 2008, de la gran afició que comparteixen aquests quatre joves per la música de cambra. Formant-se al Conservatori Superior de Música Liceu de Barcelona, han realitzat un bon nombre de concerts i adquirit una bona experiència a l'escenari. En aquesta ocasió ens oferiran peces clàssiques de caire espiritual.

Preu de l'entrada: 7 €



Dissabte 5 de juny. 18:30 h.

St. Julià de Coaner és una església força aïllada i que deixa sorprendre al visitant per la seva espectacularitat. Consagrada l'any 1024, és un edifici romànic pertanyent al municipi de Sant Mateu de Bages. Al costat hi ha una torre, resta d'un antic castell.

S'hi accedeix des del poble de Súria. Venint de Manresa, cal travessar la població i, abans de tornar a entrar a la C-55, hi ha un trencall indicat, a mà esquerra. Cal seguir una pista de terra, que es troba en bon estat, uns 4 Km.

Visita guiada a càrrec de César Favà (Historiador d'Art)

Nadis. Ritual del gong (Noves sonoritats)

La sonoritat d'instruments com el gong, el didgeridú, la sànsula, el monocordi, la percussió oceànica, el bansuri o els cants harmònics no deixen a ningú indiferent. Instruments arcaics i moderns que combinats i seguint una estructura estudiada, utilitzada també en el camp de la musicoteràpia, ens faran viure una experiència intensa i sorprenent.

Preu de l'entrada: 7 €



Dissabte 19 de juny. 18:30 h.

Sant Pere de Castellfollit és una església romànica situada als afores del municipi de Castellfollit del Boix. Construïda a mitjans del segle XI, conserva l'ornamentació típica del primer romànic. El temple, la rectoria i el cementiri s'alcen solitaris a l'esplanada superior d'un turó, des d'on hi ha una panoràmica excel·lent del massís de Montserrat.

Per arribar-hi cal arribar al poble de Castellfollit, un cop al poble seguir les indicacions cap a església de St. Pere, aprox. 1 km.

Visita guiada a càrrec de Jaume Moya (Arquitecte)

A Chantar

Quins sons produïrien els instruments que apareixen als capitells romànics? Quin era el paisatge sonor dels palaus, castells i esglésies rurals de la Catalunya comtal?

A Chantar fa revivir de nou la banda sonora de la Catalunya medieval. Combinant la investigació històrica i la divulgació del patrimoni, Joan Miró, Maria de Lluç Coli i Laura de Castellet presenten la música instrumental i cantada d'entre els segles XII i XV.

Preu de l'entrada: 7 €